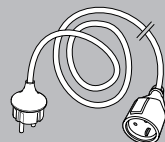
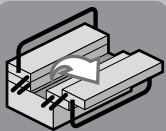
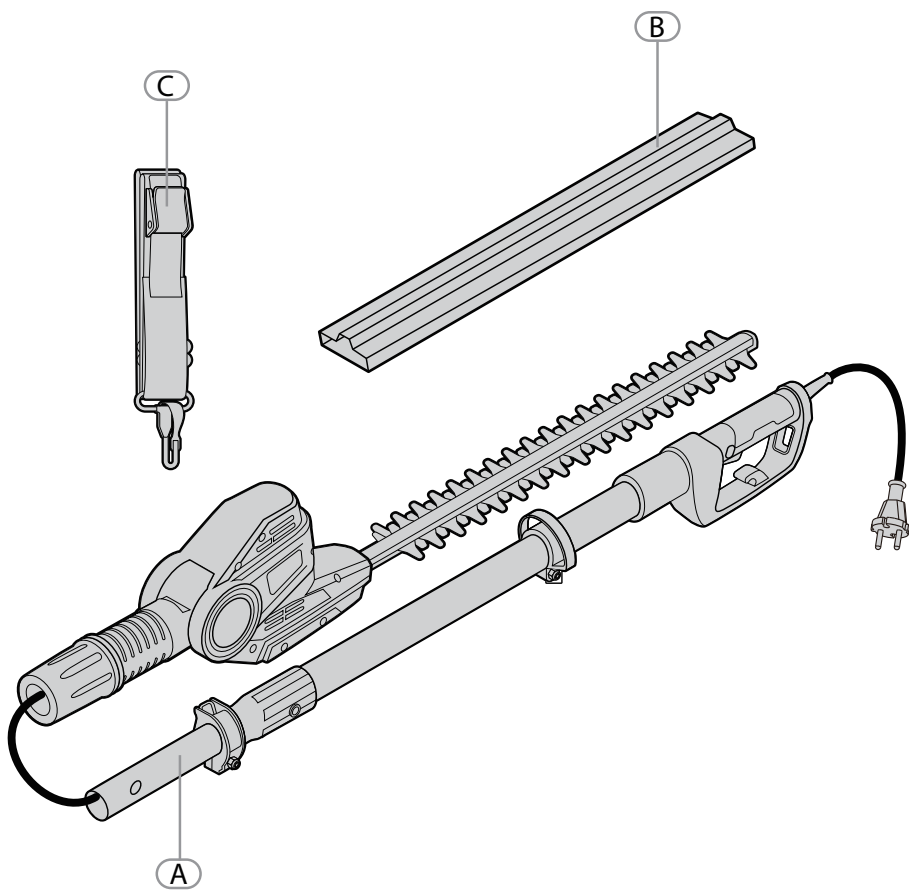
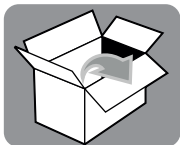
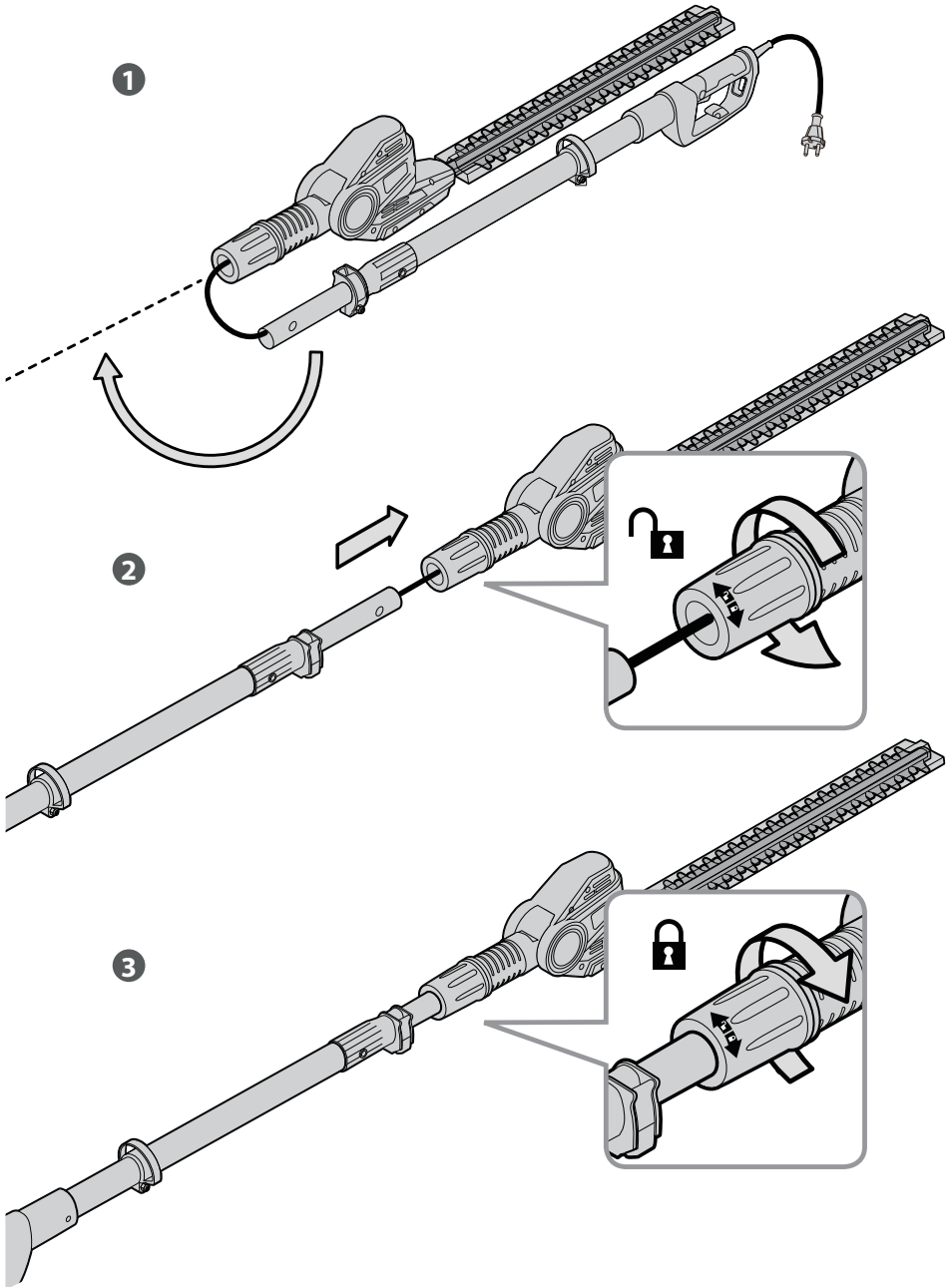
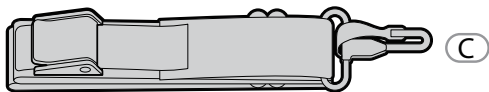
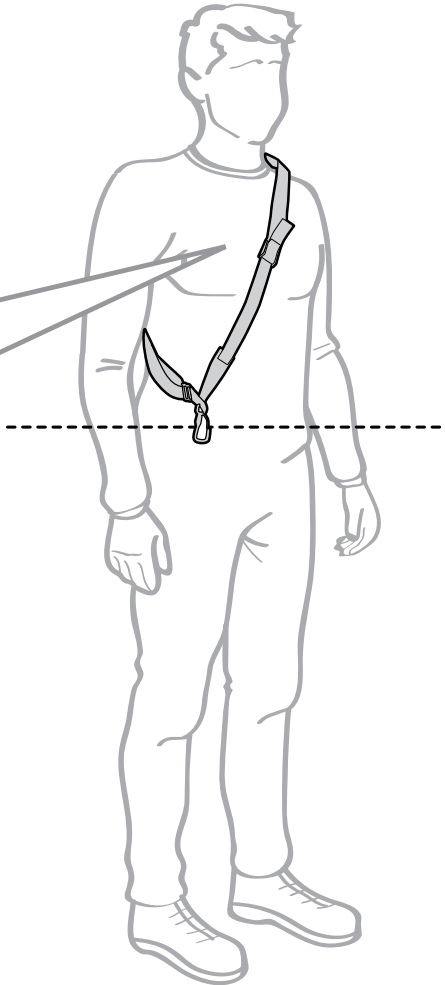
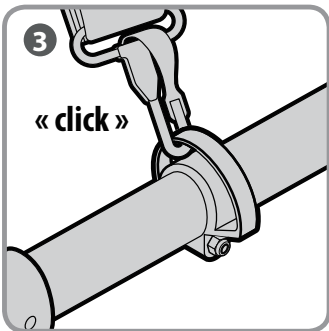
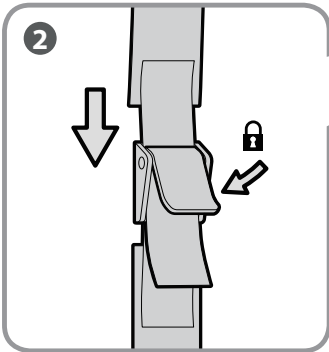
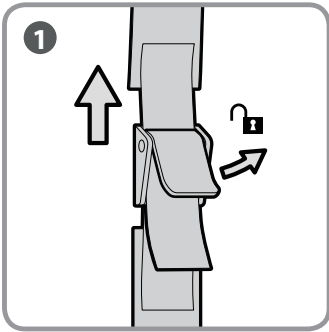


- FR** Notice de Montage - Utilisation - Entretien
- ES** Instrucciones de Montaje, Utilización y Mantenimiento
- PT** Instruções de Montagem, Utilização e Manutenção
- IT** Istruzioni per il Montaggio, l'Uso e la Manutenzione
- EL** Εγχειρίδιο συναρμολόγησης, χρήσης και συντήρησης
- PL** Instrukcja Montażu, Użytkowania i Konserwacji
- RU** Руководство По Сборке и Эксплуатации
- UK** Керівництво По Збірці і Експлуатації
- RO** Manual asamblare, utilizare și întreținere
- EN** Assembly - Use - Maintenance Manual

EAN CODE : 3276000242000



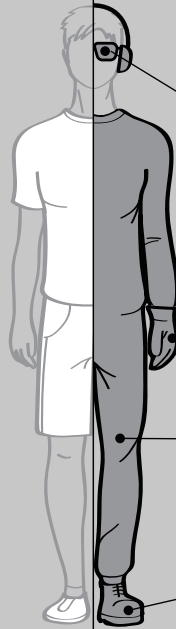






**A**

Préparation  
Preparación  
Preparação  
Preparazione  
Προετοιμασία  
Przygotowanie  
Подготовка  
Підготування  
Pregătire  
Preparation



Attention danger / Atención: Peligro / Atencão perigo / Attenzione pericolo / Προσοχή κίνδυνος / Uwaga niebezpieczeństwo / Внимание! Опасно! / Увага! Небезпечно! / Atenție, pericol / Caution danger



Arrêt / Parada / Parar / Arresto / Διακοπή / Wyłączenie / Остановка / Зупинка / Oprire / Stop



Risque d'électrocution / Peligro de electrocución / Risco de electrocussão / Rischio di folgorazione / Κίνδυνος ηλεκτροπληξίας / Ryzyko porażenia prądem elektrycznym / Риск поражения электрическим током / Ризик ураження електричним струмом / Risc de electrocutare / Risk of electrocution



Nettoyage / Limpieza / Limpeza / Pulizia / Καθαρισμός / Czyszczenie / Чистка / Очищення / Curățare / Cleaning



Observez / Atención / Aviso / Osservare / Προσέξτε / Przestrzegać / Соблюдайте правила техники безопасности / Дотримуйтеся правил техніки безпеки / Respectați / Observe



Eau claire / Agua limpia / Água limpa / Acqua pulita / Καθαρό νερό / Czysta woda / Чистая вода / Чиста вода / Apă curată / Clean water



Non raccordé / No conectado / Não ligado / Non connesso / Χωρίς σύνδεση / Niepodłączone / Не подключено / Не під'єднано / Necoconect / Not connected



Sans solvant / Sin disolvente / Sem solventes / Senza solventi / Χωρίς διαλυτικό / Bez rozpuszczalnika / Без растворителя / Без розчинника / Fără solvent / Solvent-free



Raccordé / Conectado / Ligado / Connesso / Με σύνδεση / Podłączone / Подключено / Під'єднано / Conectat / Connected



Attendre / Espera / Esperar / Attendere / Αναμονή / Zaczekać / Режим ожидания / Режим очікування / Așteptare / Wait



Mise sous tension / Puesta en tensión / Ligação da alimentação / Messo sotto tensione / Σύνδεση με το ηλεκτρικό δίκτυο / Włączenie zasilania / Включение под напряжение / Під'єднання під напругу / Punere sub tensiune / Power up

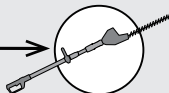
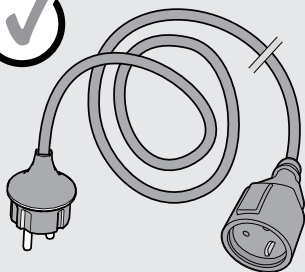


Maintenance / Mantenimiento / Manutenção / Manutenzione / Σέρβις / Utrzymanie / Техническое обслуживание / Технічне обслуговування / Mentenanță / Maintenance

**A**

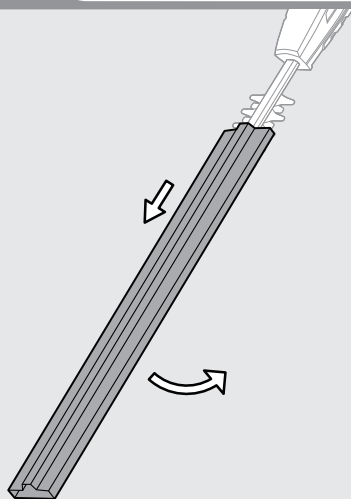
Préparation / Preparación / Preparação / Preparazione / Προετοιμασία / Przygotowanie  
Подготовка / Підготування / Pregătire / Preparation

1

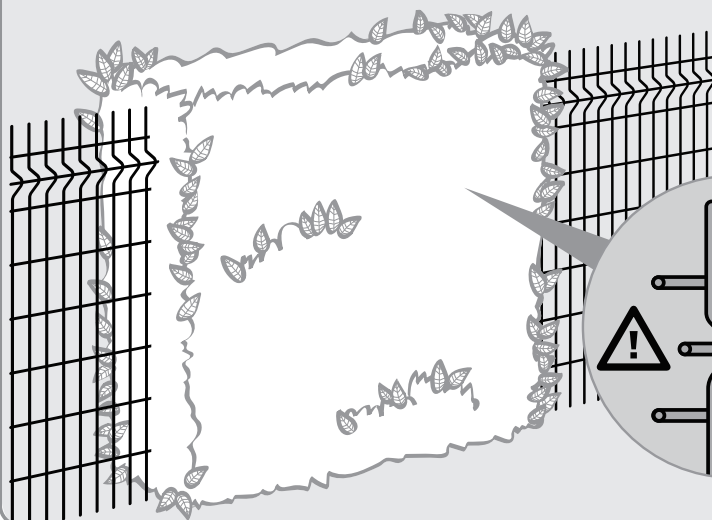


220-240V~

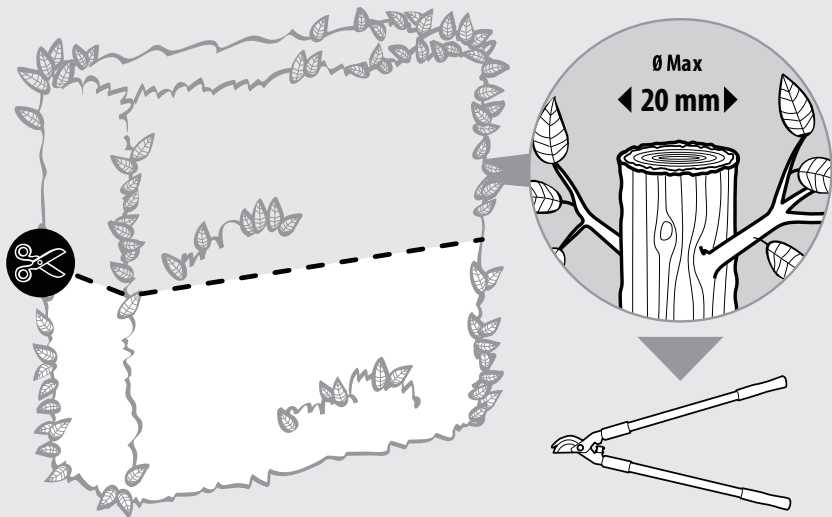
2



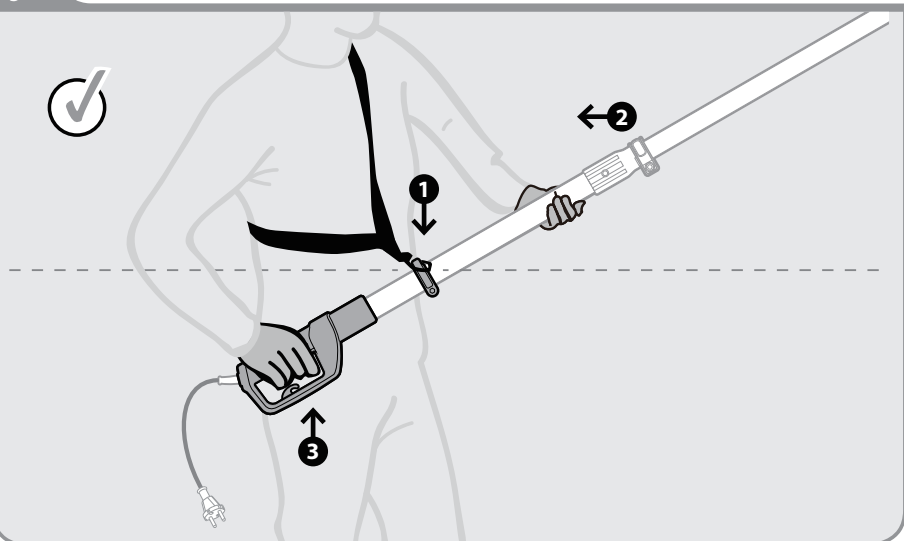
3



4



5

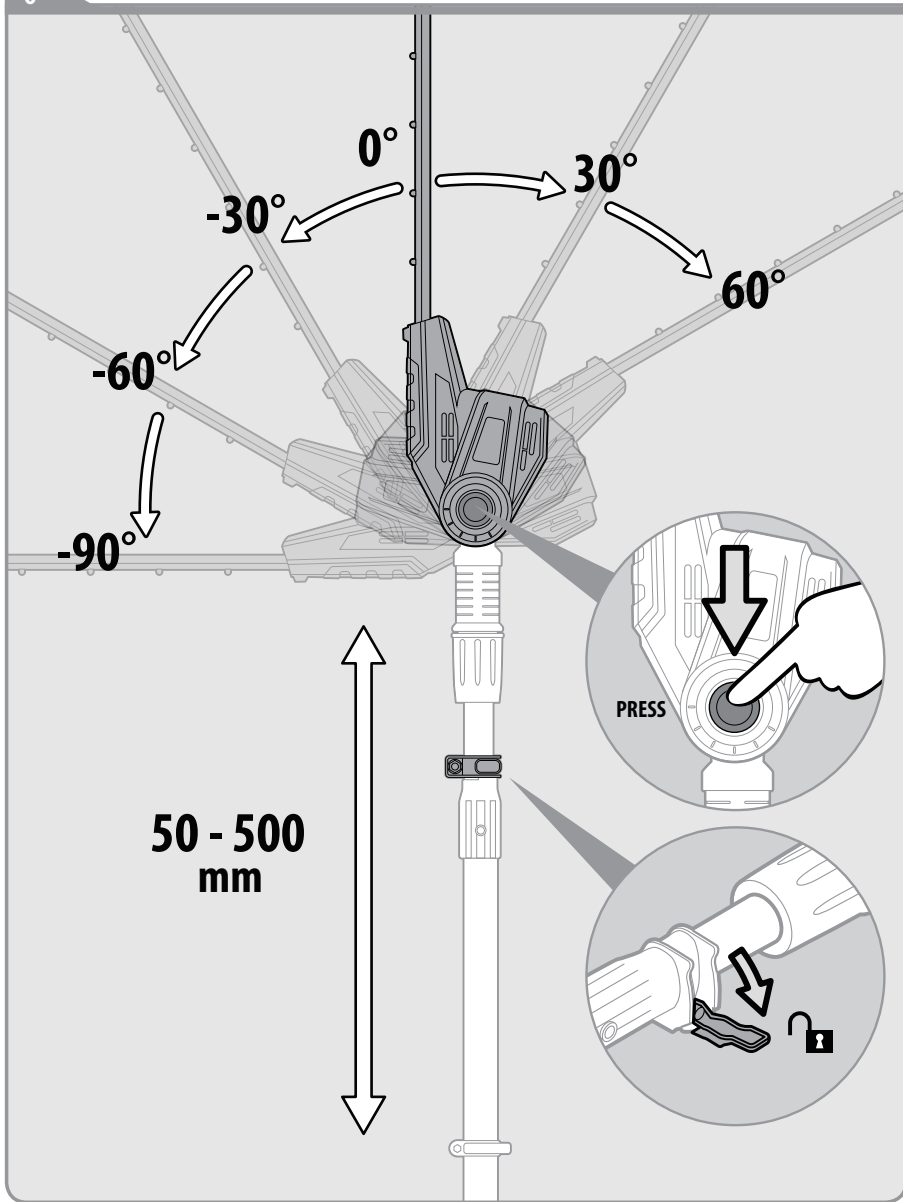


**A**

Préparation / Preparación / Preparação / Preparazione / Προετοιμασία / Przygotowanie  
Подготовка / Підготування / Pregătire / Preparation



6



FR/ Utilisation  
EL/ Χρήση  
RO/ Utilizare

ES/ Utilización  
PL/ Użytkowanie  
EN/ Use

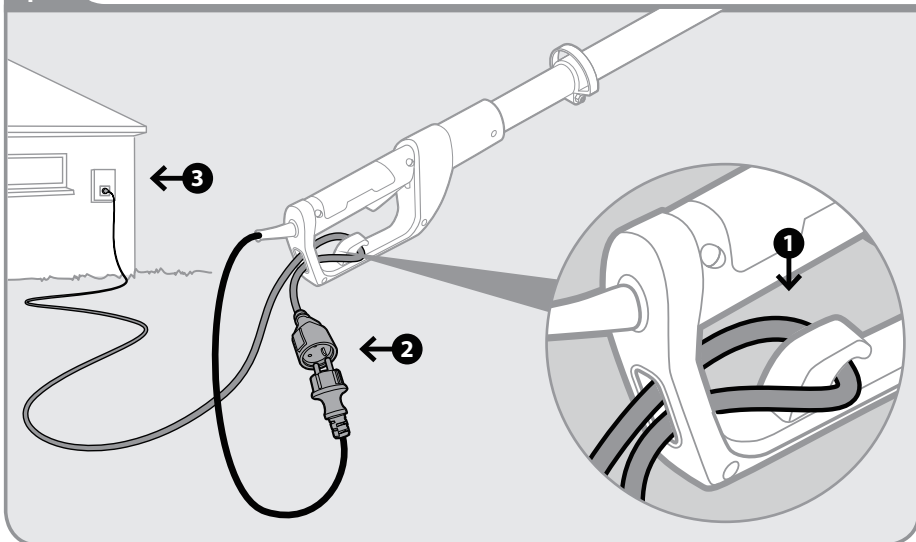
PT/ Utilização  
RU/ Использование

IT/ Uso  
UK/ Використання

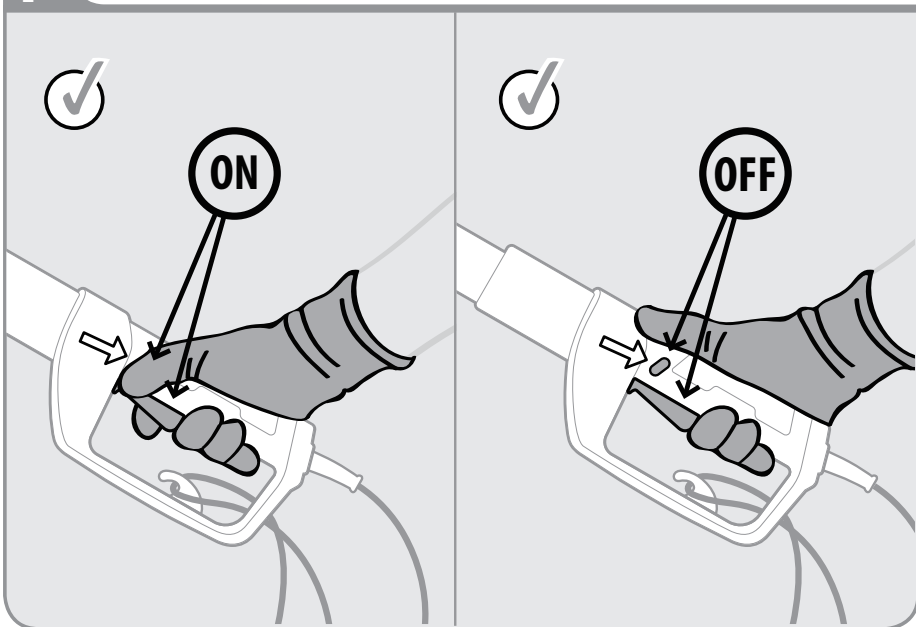
**B**



1



2



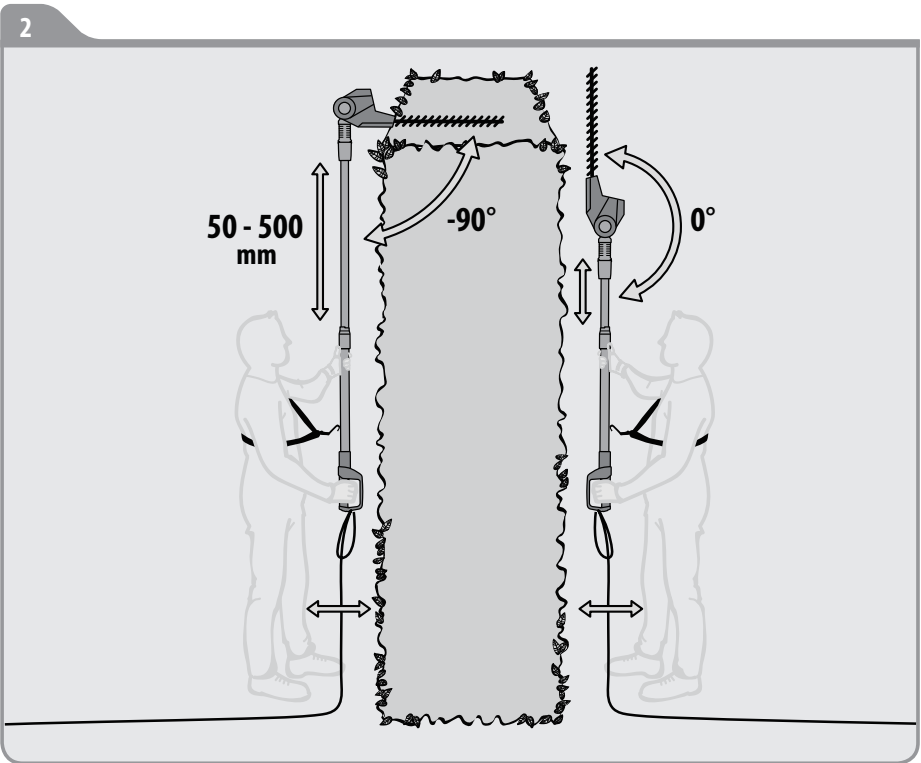
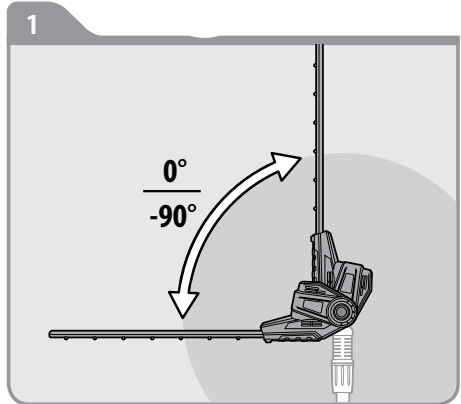
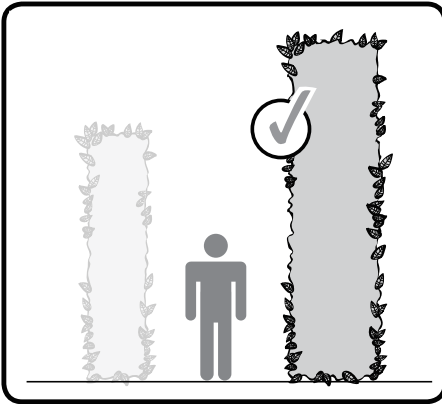
**B**

FR/ Utilisation  
EL/ Χρήση  
RO/ Utilizare

ES/ Utilización  
PL/ Użytkowanie  
EN/ Use

PT/ Utilização  
RU/ Использование

IT/ Uso  
UK/ Використання



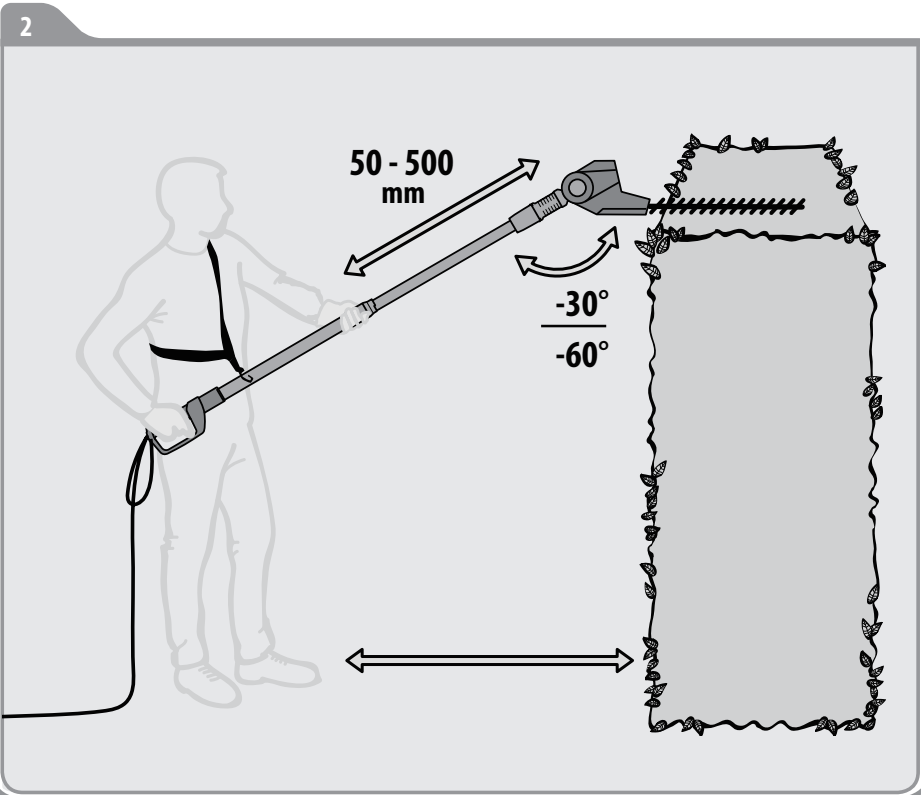
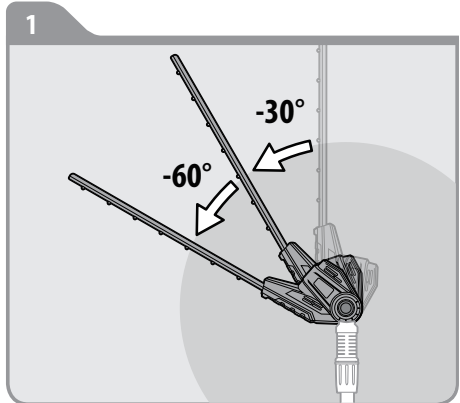
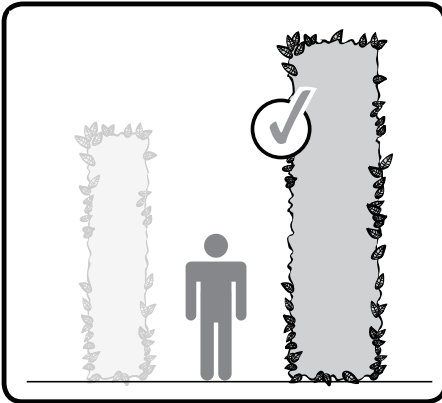
FR/ Utilisation  
EL/ Χρήση  
RO/ Utilizare

ES/ Utilización  
PL/ Użytkowanie  
EN/ Use

PT/ Utilização  
RU/ Использование

IT/ Uso  
UK/ Використання

**B**



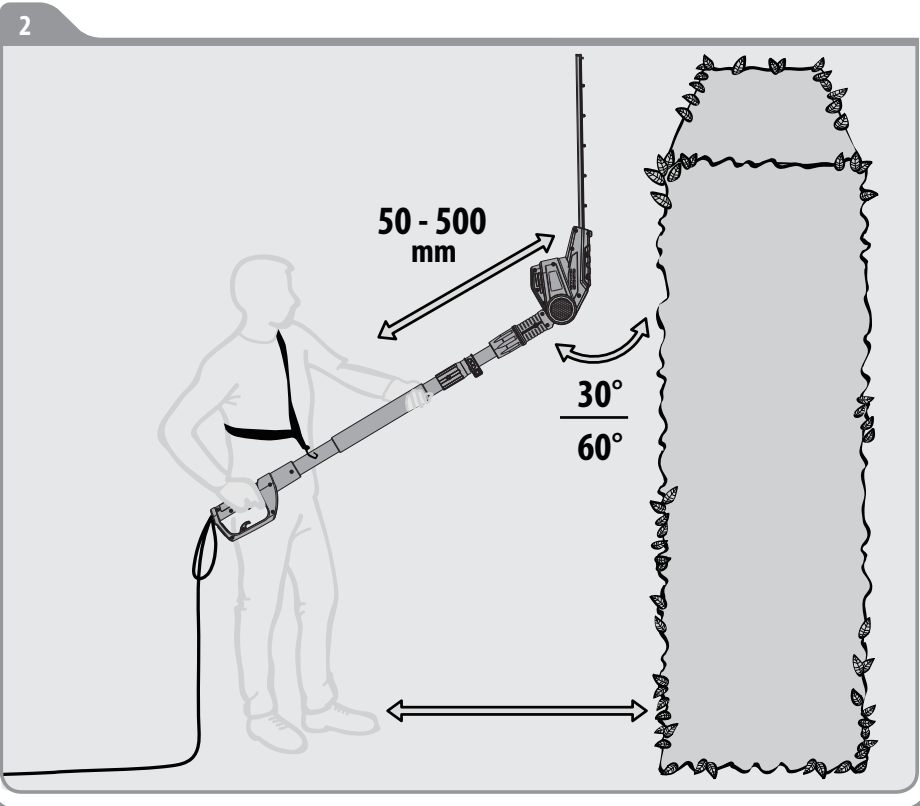
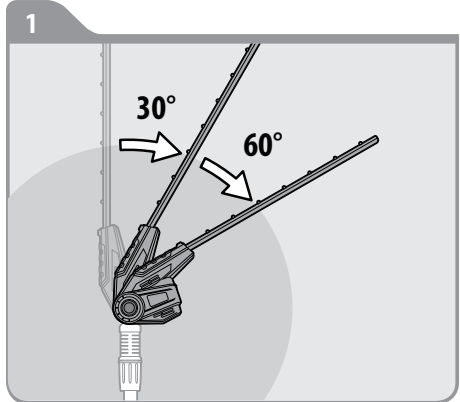
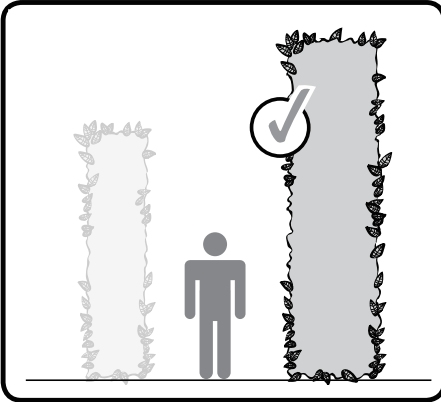
**B**

FR/ Utilisation  
EL/ Χρήση  
RO/ Utilizare

ES/ Utilización  
PL/ Użytkowanie  
EN/ Use

PT/ Utilização  
RU/ Использование

IT/ Uso  
UK/ Використання





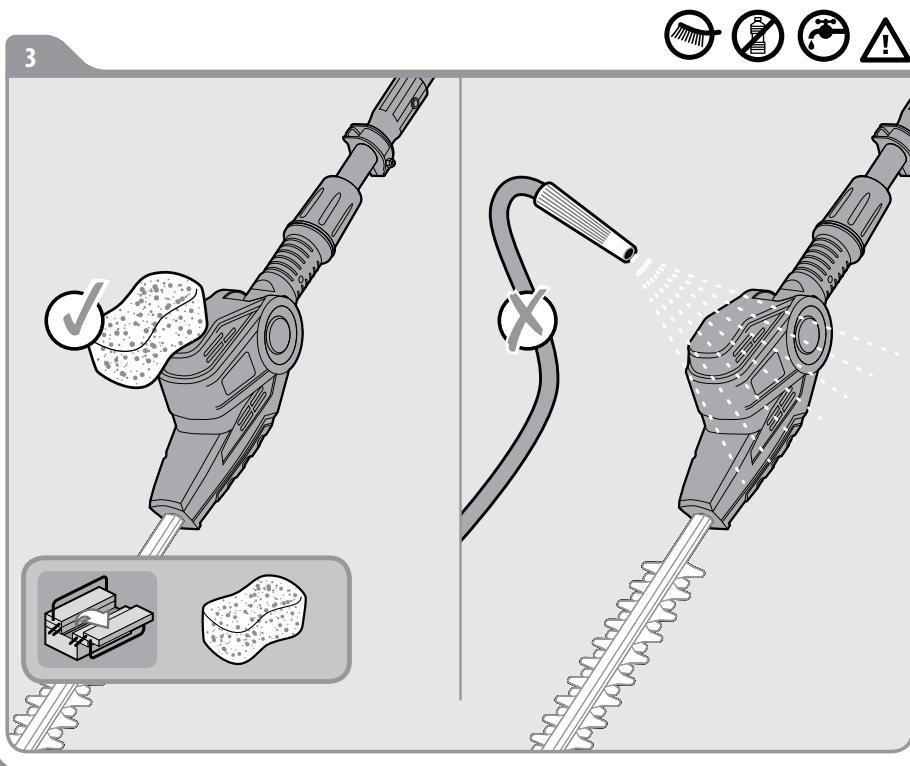
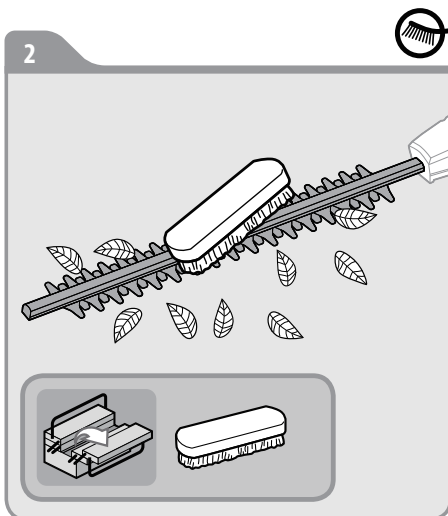
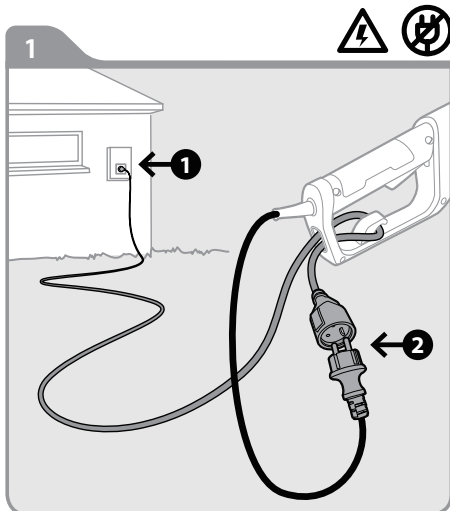
FR/ Entretien  
EL/ Συντήρηση  
RO/ Întreținere

ES/ Mantenimiento  
PL/ Konserwacja  
EN/ Maintenance

PT/ Serviço  
RU/ Уход

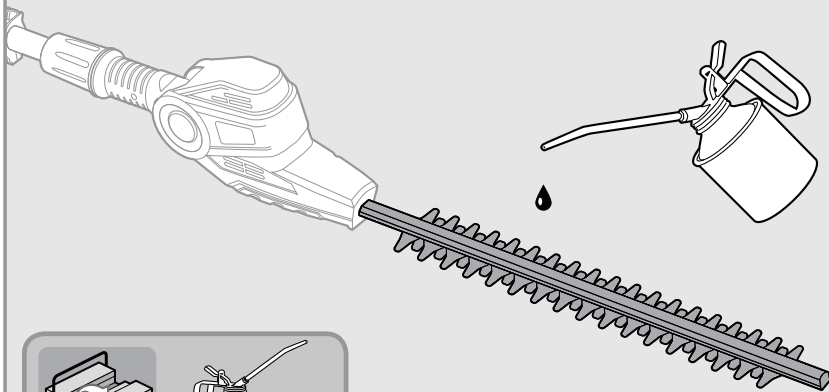
IT/ Manutenzione  
UK/ Догляд

C

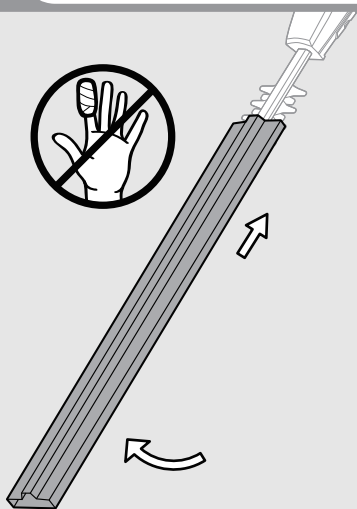


**C**FR/ Entretien  
EL/ Συντήρηση  
RO/ ÎntreținereES/ Mantenimiento  
PL/ Konserwacja  
EN/ MaintenancePT/ Serviço  
RU/ УходIT/ Manutenzione  
UK/ Догляд

4



5



FR/ Hivernage

EL/ Αποθήκευση το χειμώνα

RO/ Păstrare pe perioada iernii

ES/ Durante el invierno

PL/ Przechowywanie

EN/ Winter storage

PT/ Preparação para o inverno

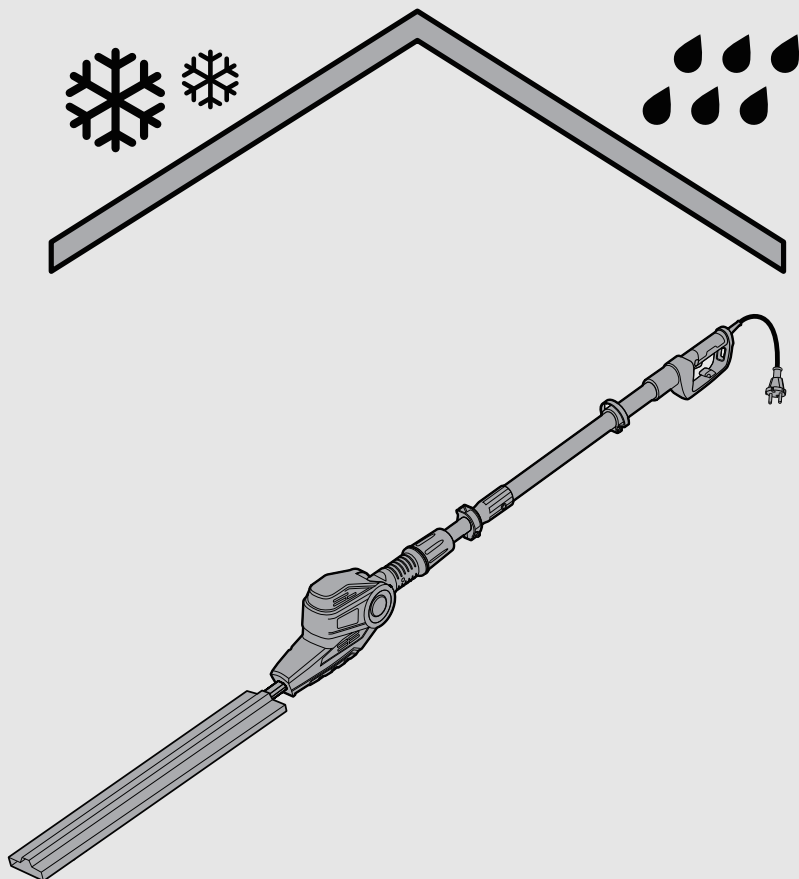
RU/ Зимний период

IT/ Rimessaggio

UK/ Зимовий період

D

1



N° de série/N.º de serie/N.º de série/N. di serie/Αρ. σειράς/  
Nr seryjny/ Серийный номер/Серійний №/Nr. de serie/  
Serial No.: 203384 01 111016 01 000000

\* Garantie 3 ans / 3 años de garantía / Garantia de 3 anos /  
Garanzia 3 Anni / Εγγύηση 3 ετών / Gwarancja 3-letnia / Гарантия 3 года /  
Гарантія 3 років / Garanție 3 ani / 3-year guarantee



**FR** ADEO Services  
135 Rue Sadi Carnot  
CS 00001  
59790 RONCHIN - France

**RU** ООО ЛЕРУА МЕРЛЕН ВОСТОК,  
141031, Московская область,  
Мытищинский район, г. Мытищи,  
Осташковское шоссе, д.1, РОССИЯ

**UK** ТОВ «Леруа Мерлен Україна»,  
вул. Полярна 17а, м. Київ  
04201, Україна